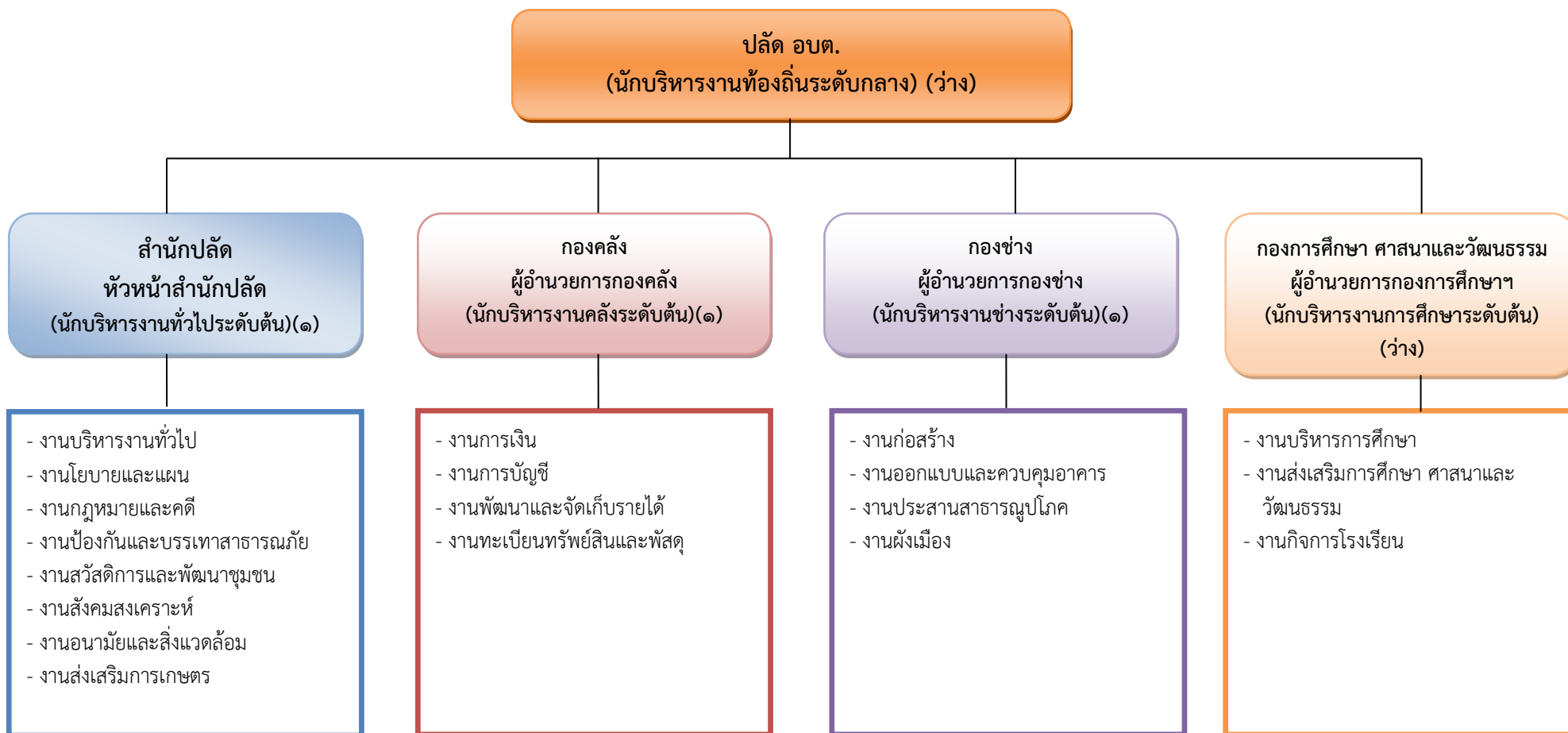


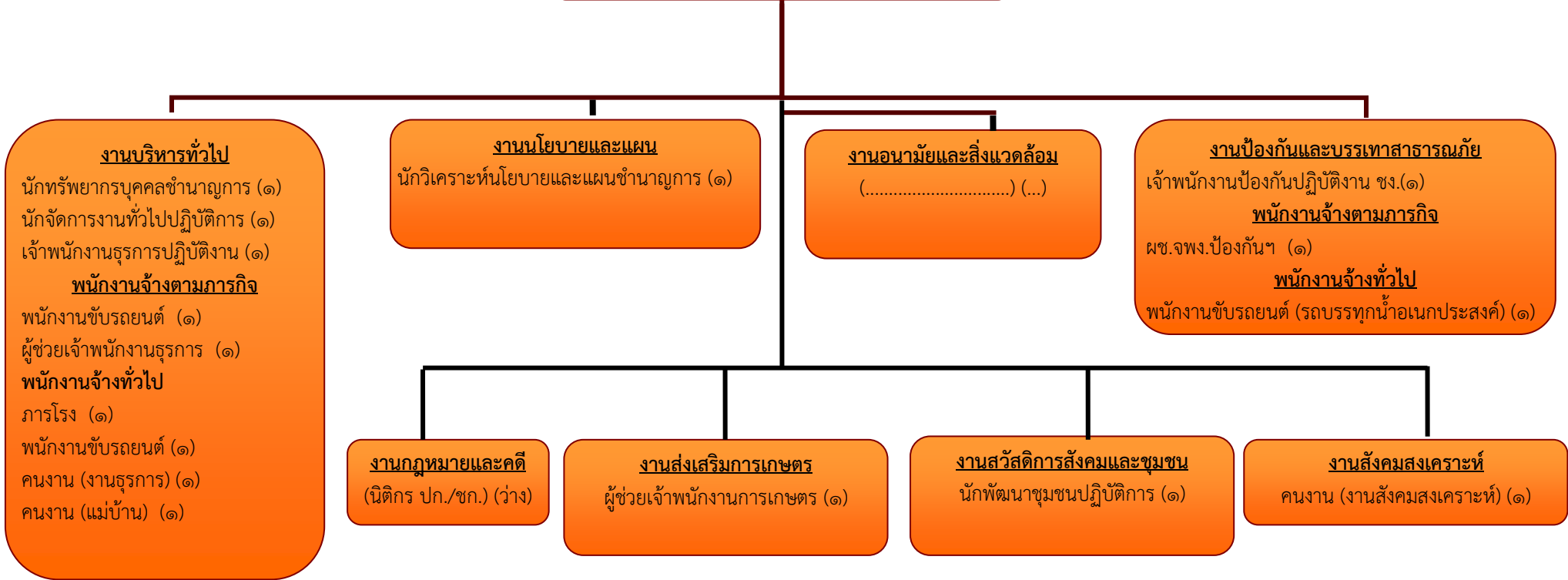
๑๐. แผนภูมิโครงสร้างการแบ่งส่วนราชการตามแผนอัตรากำลัง ๓ ปี (พ.ศ.๒๕๖๔ -๒๕๖๖)

โครงสร้างองค์การบริหารส่วนตำบลบ่อโพธิ์



**โครงสร้างการบริหารงานสำนักปลัด  
องค์การบริหารส่วนตำบล**

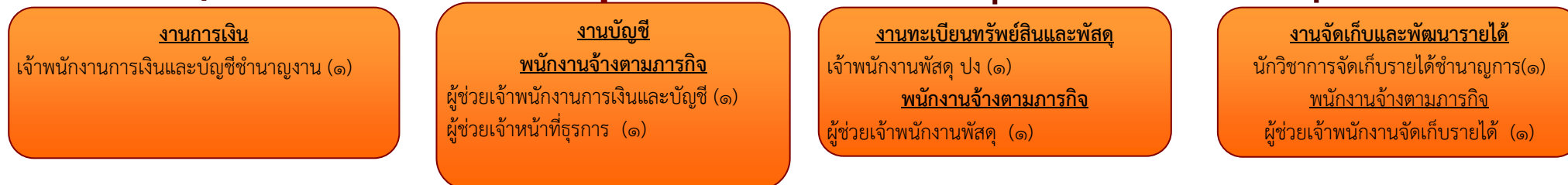
**หัวหน้าสำนักปลัด  
(นักบริหารงานท้องถิ่นระดับต้น) (๑)**



ระดับ	ประเภทอำนาจการ ท้องถิ่น			ประเภทวิชาการ				ประเภททั่วไป			ลูกจ้าง ประจำ	พนักงาน จ้างตาม ภารกิจ	พนักงาน จ้าง ทั่วไป	รวม
	ต้น	กลาง	สูง	ปฏิบัติการ	ชำนาญการ	ชำนาญการพิเศษ	เชี่ยวชาญ	ปฏิบัติงาน	ชำนาญงาน	อาวุโส				
จำนวน	๑	-	-	๒	๒	-	-	๑	๑	-	-	๔	๖	๑๗

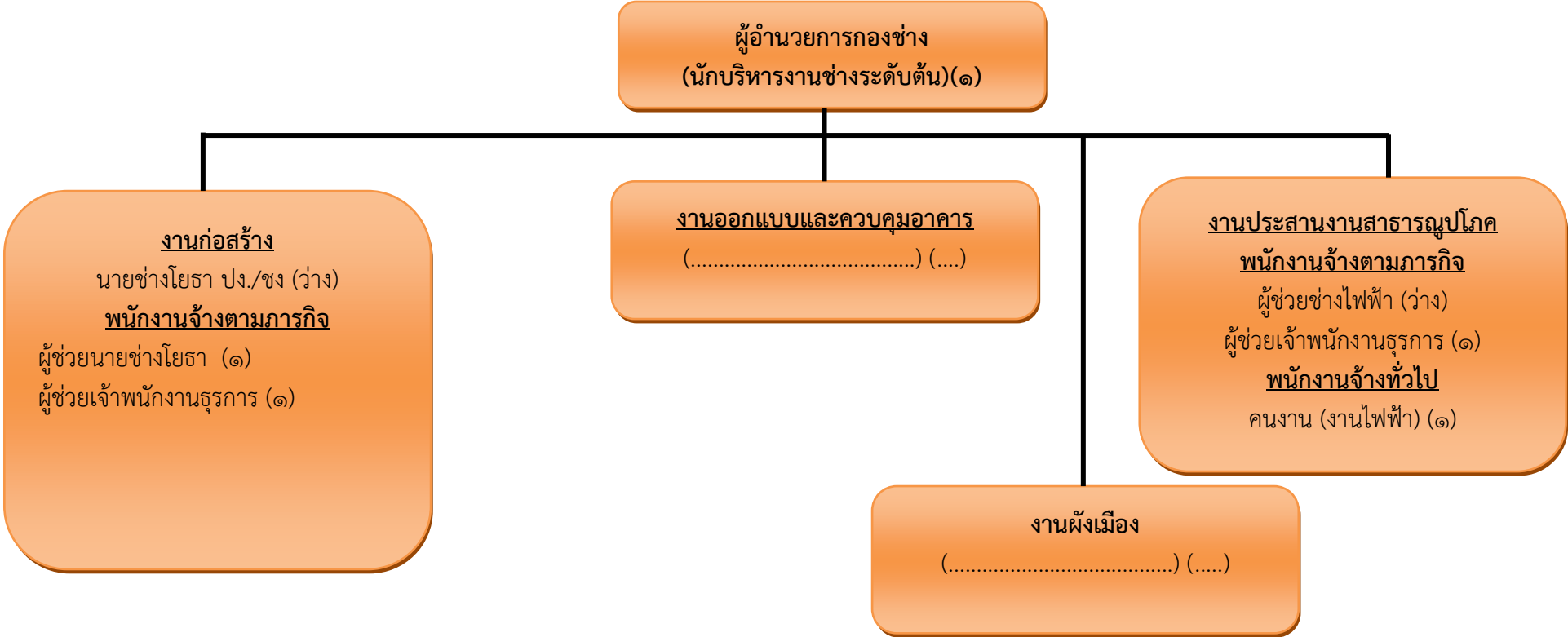
## โครงสร้างการบริหารงานกองคลัง

**ผู้อำนวยการกองคลัง**  
(นักบริหารงานคลังระดับต้น) (๑)



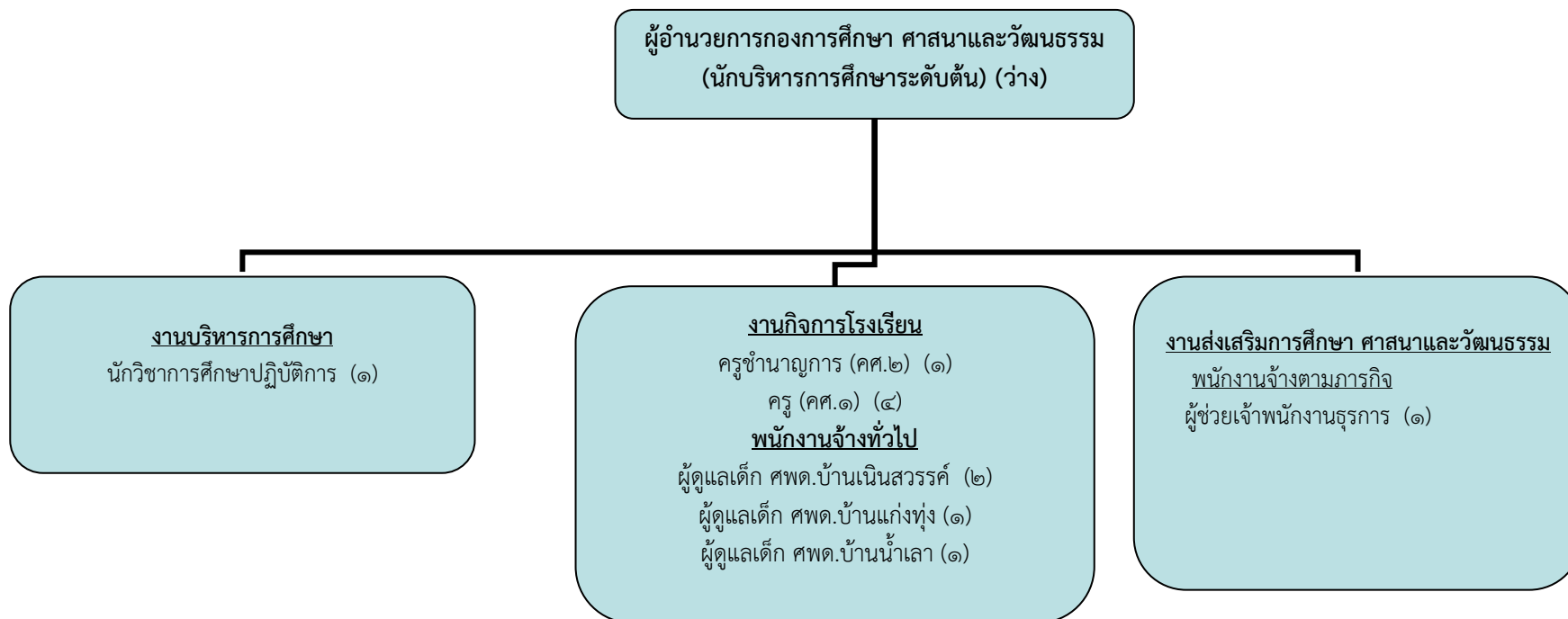
ระดับ	ประเภท อำนาจการ ท้องถิ่น			ประเภทวิชาการ				ประเภททั่วไป			ลูกจ้าง ประจำ	พนักงาน จ้างตาม ภารกิจ	พนักงาน จ้าง ทั่วไป	รวม
	ต้น	กลาง	สูง	ปฏิบัติการ	ชำนาญการ	ชำนาญการพิเศษ	เชี่ยวชาญ	ปฏิบัติงาน	ชำนาญงาน	อาวุโส				
จำนวน	๑	-	-	-	๑	-	-	๑	๑	-	-	๔	-	๘

โครงสร้างการบริหารงานกองช่าง



ระดับ	ประเภท อำนาจการ ท้องถิ่น			ประเภทวิชาการ				ประเภททั่วไป			ลูกจ้าง ประจำ	พนักงาน จ้างตาม ภารกิจ	พนักงาน จ้าง ทั่วไป	รวม
	ต้น	กลาง	สูง	ปฏิบัติการ	ชำนาญการ	ชำนาญการพิเศษ	เชี่ยวชาญ	ปฏิบัติงาน	ชำนาญงาน	อาวุโส				
จำนวน	๑	-	-	-	-	-	-	-	-	-	-	๔	๑	๖

**โครงสร้างการบริหารงานกองการศึกษา ศาสนาและวัฒนธรรม**



ระดับ	ประเภท อำนาจการท้องถิ่น			ประเภทวิชาการ			ประเภททั่วไป			สายการสอน			ลูกจ้าง ประจำ	พนักงาน จ้างตาม ภารกิจ	พนักงาน จ้างทั่วไป	รวม		
	ต้น	กลาง	สูง	ปฏิบัติการ	ชำนาญ การ	ชำนาญการ พิเศษ	เชี่ยวชาญ	ปฏิบัติ งาน	ชำนาญ งาน	อาวุ โส	ครู ผู้ช่วย	คศ.๑					คศ.๒	คศ.๓
จำนวน	-	-	-	๑	-	-	-	-	-	-	-	๔	๑	-	-	๑	๔	๑๑