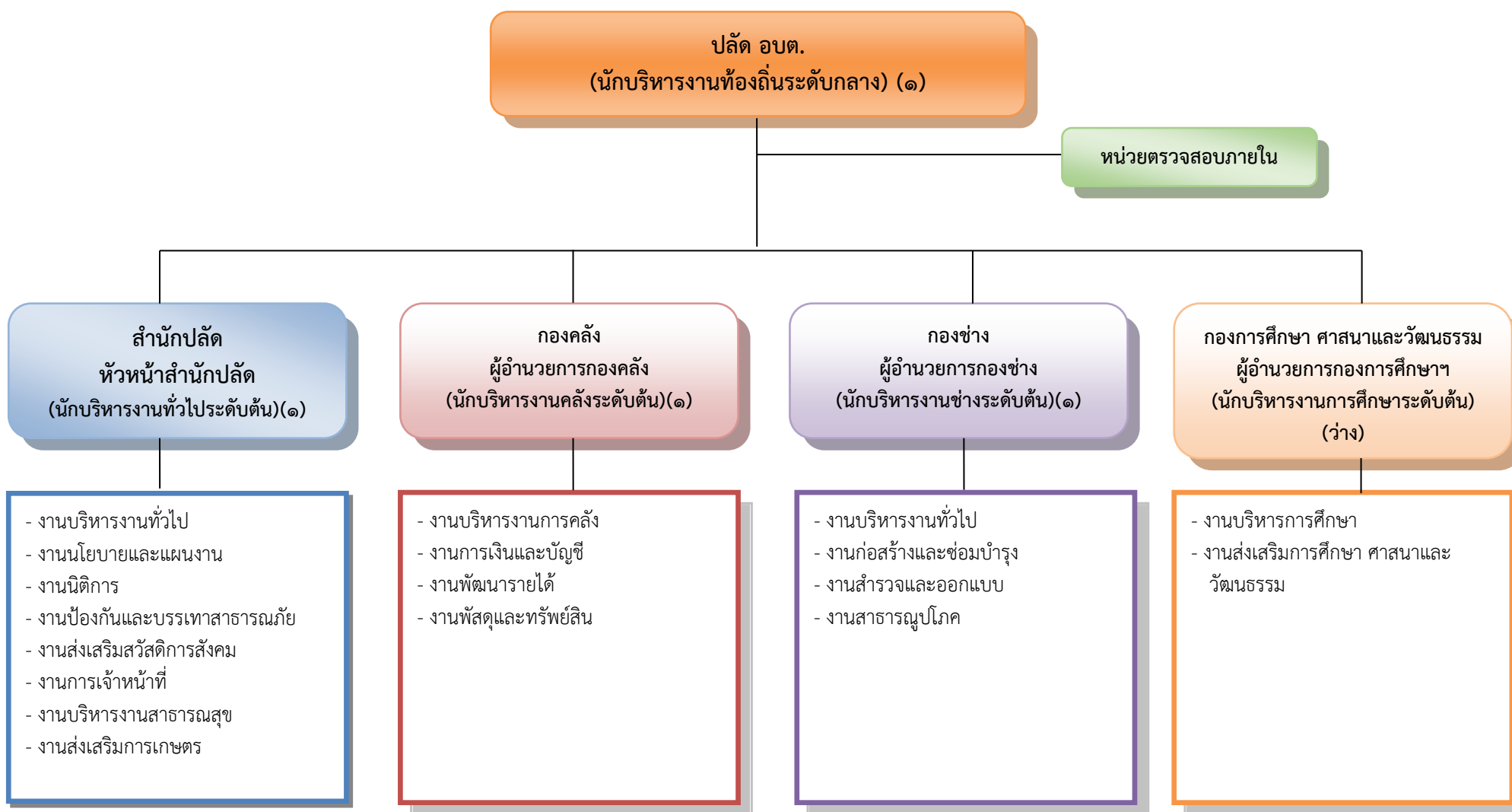


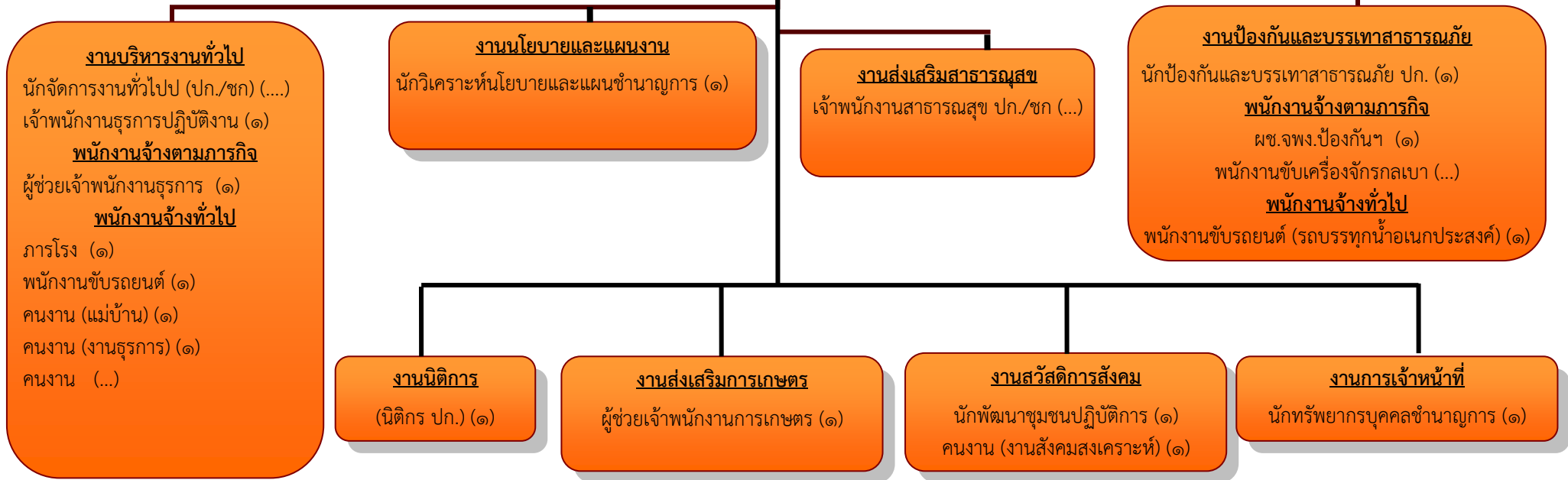
แผนภูมิโครงสร้างการแบ่งส่วนราชการตามแผนอัตรากำลัง ๓ ปี (พ.ศ.๒๕๖๔ -๒๕๖๖)

โครงสร้างองค์การบริหารส่วนตำบลบ่อโพธิ์



**โครงสร้างการบริหารงานสำนักปลัด
องค์การบริหารส่วนตำบล**

หัวหน้าสำนักปลัด
(นักบริหารงานท้องถิ่นระดับต้น) (๑)



| ระดับ | ประเภทอำนาจการ ท้องถิ่น | | | ประเภทวิชาการ | | | | ประเภททั่วไป | | | ลูกจ้าง ประจำ | พนักงาน จ้างตาม ภารกิจ | พนักงาน จ้าง ทั่วไป | รวม |
|-------|----------------------------|------|-----|---------------|----------|---------------|-----------|--------------|----------|--------|------------------|------------------------------|---------------------------|-----|
| | ต้น | กลาง | สูง | ปฏิบัติการ | ชำนาญการ | ชำนาญการพิเศษ | เชี่ยวชาญ | ปฏิบัติงาน | ชำนาญงาน | อาวุโส | | | | |
| จำนวน | ๑ | - | - | ๓ | ๒ | - | - | ๑ | - | - | - | ๔ | ๖ | ๑๖ |

โครงสร้างการบริหารงานกองคลัง

ผู้อำนวยการกองคลัง
(นักบริหารงานคลังระดับต้น) (๑)

งานบริหารงานการคลัง
ผู้ช่วยเจ้าพนักงานธุรการ (๑)

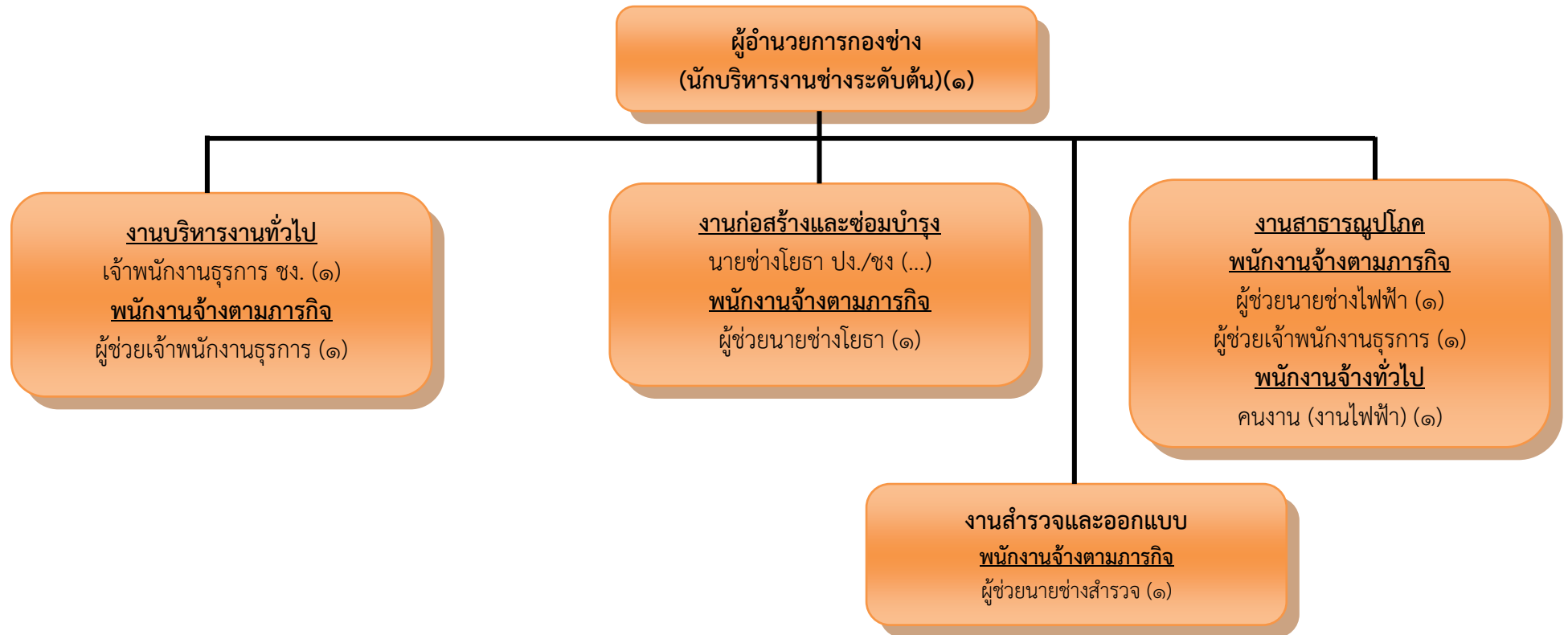
งานการเงินและบัญชี
นักวิชาการการเงินและบัญชี ปก./ชก.(...)
เจ้าพนักงานการเงินและบัญชีชำนาญงาน (๑)
พนักงานจ้างตามภารกิจ
ผู้ช่วยเจ้าพนักงานการเงินและบัญชี (๑)

งานพัสดุและทรัพย์สิน
นักวิชาการพัสดุ ปก./ชก. (...)
เจ้าพนักงานพัสดุปฏิบัติงาน (๑)
พนักงานจ้างตามภารกิจ
ผู้ช่วยเจ้าพนักงานพัสดุ (๑)

งานพัฒนารายได้
นักวิชาการจัดเก็บรายได้ชำนาญการ(๑)
พนักงานจ้างตามภารกิจ
ผู้ช่วยเจ้าพนักงานจัดเก็บรายได้ (๑)

| ระดับ | ประเภท อำนาจการ ท้องถิ่น | | | ประเภทวิชาการ | | | | ประเภททั่วไป | | | ลูกจ้าง ประจำ | พนักงาน จ้างตาม ภารกิจ | พนักงาน จ้าง ทั่วไป | รวม |
|-------|--------------------------------|------|-----|---------------|----------|---------------|-----------|--------------|----------|--------|------------------|------------------------------|---------------------------|-----|
| | ต้น | กลาง | สูง | ปฏิบัติการ | ชำนาญการ | ชำนาญการพิเศษ | เชี่ยวชาญ | ปฏิบัติงาน | ชำนาญงาน | อาวุโส | | | | |
| จำนวน | ๑ | - | - | - | ๑ | - | - | ๑ | ๑ | - | - | ๔ | - | ๘ |

โครงสร้างการบริหารงานกองช่าง



| ระดับ | ประเภท อำนาจการ ท้องถิ่น | | | ประเภทวิชาการ | | | | ประเภททั่วไป | | | ลูกจ้าง ประจำ | พนักงาน จ้างตาม ภารกิจ | พนักงาน จ้าง ทั่วไป | รวม |
|-------|--------------------------------|------|-----|---------------|----------|---------------|-----------|--------------|----------|--------|------------------|------------------------------|---------------------------|-----|
| | ต้น | กลาง | สูง | ปฏิบัติการ | ชำนาญการ | ชำนาญการพิเศษ | เชี่ยวชาญ | ปฏิบัติงาน | ชำนาญงาน | อาวุโส | | | | |
| จำนวน | ๑ | - | - | - | - | - | - | - | ๑ | - | - | ๕ | ๑ | ๘ |

โครงสร้างการบริหารงานกองการศึกษา ศาสนาและวัฒนธรรม

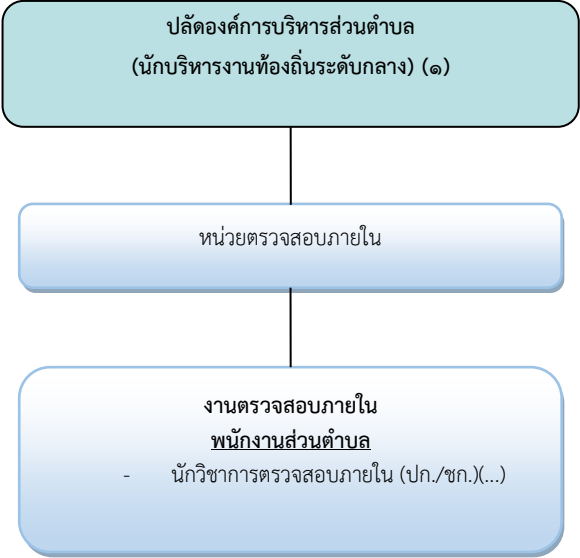
ผู้อำนวยการกองการศึกษา ศาสนาและวัฒนธรรม
(นักบริหารการศึกษาระดับต้น) (...)

งานบริหารการศึกษา
นักวิชาการศึกษา (๑)
เจ้าพนักงานการเงินและบัญชี ปง/ชก(...)

งานส่งเสริมการศึกษา ศาสนาและวัฒนธรรม
พนักงานจ้างตามภารกิจ
ผู้ช่วยเจ้าพนักงานธุรการ (๑)
บุคลากรทางการศึกษา
ครู (๕)
พนักงานจ้างตามภารกิจ
ผู้ช่วยครูผู้ดูแลเด็ก (๑)
ผู้ช่วยครูผู้ดูแลเด็ก (๑)
พนักงานจ้างทั่วไป
ผู้ดูแลเด็ก ศพด.บ้านเนินสวรรค์ (๒)

| ระดับ | ประเภท อำนาจการท้องถิ่น | | | ประเภทวิชาการ | | | ประเภททั่วไป | | | สายการสอน | | | ลูกจ้าง ประจำ | พนักงาน จ้างตาม ภารกิจ | พนักงาน จ้างทั่วไป | รวม | | |
|-------|----------------------------|------|-----|---------------|--------------|-------------------|--------------|----------------|--------------|------------|----------------|------|------------------|------------------------------|-----------------------|-----|------|------|
| | ต้น | กลาง | สูง | ปฏิบัติการ | ชำนาญ การ | ชำนาญการ พิเศษ | เชี่ยวชาญ | ปฏิบัติ งาน | ชำนาญ งาน | อาวุ โส | ครู ผู้ช่วย | คศ.๑ | | | | | คศ.๒ | คศ.๓ |
| จำนวน | - | - | - | ๑ | - | - | - | - | - | - | - | ๑ | ๓ | ๑- | - | ๓ | ๒ | ๑๑ |

หน่วยตรวจสอบภายใน



| ระดับ | ประเภท อำนาจการ ท้องถิ่น | | | ประเภทวิชาการ | | | | ประเภททั่วไป | | | อัตรา ว่าง | พนักงาน จ้างตาม ภารกิจ | พนักงาน จ้าง ทั่วไป | รวม |
|-------|--------------------------------|------|-----|---------------|----------|---------------|-----------|--------------|----------|--------|---------------|------------------------------|---------------------------|-----|
| | ต้น | กลาง | สูง | ปฏิบัติการ | ชำนาญการ | ชำนาญการพิเศษ | เชี่ยวชาญ | ปฏิบัติงาน | ชำนาญงาน | อาวุโส | | | | |
| จำนวน | - | ๑ | - | - | - | - | - | - | - | - | ๑ | -- | - | ๒ |